



**O POWERPOINT  
COMO FERRAMENTA  
PARA EDITAR  
DIAGRAMAS E  
FLUXOS SIMPLES?**

**CHILDHOOD**  
PELA PROTEÇÃO DA INFÂNCIA



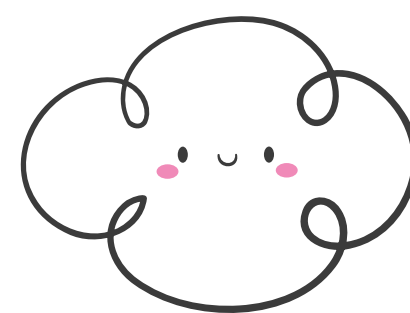
**Criança  
Protegida**

**SEAS**  
Secretaria de Estado da Mulher, da Família,  
da Assistência e do Desenvolvimento Social

**RONDÔNIA**  
★  
Governador do Estado



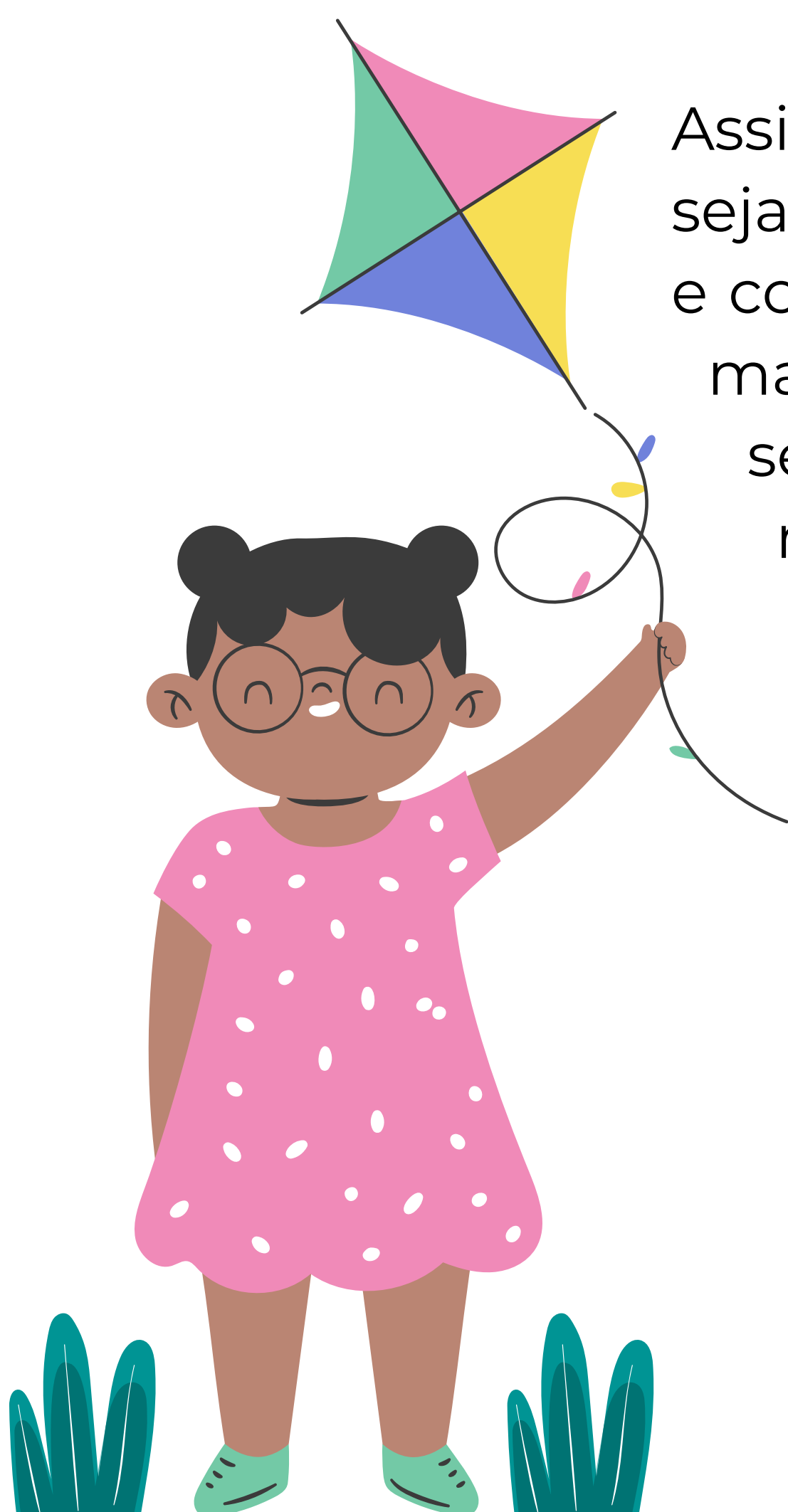
# APRESENTAÇÃO



**Olá, como está?**

O objetivo deste conteúdo é guiá-lo na edição e atualização do fluxo que você receberá da Childhood Brasil. Você terá acesso a um arquivo editável em PowerPoint, preparado para que possa realizar ajustes simples e adaptá-lo às necessidades do seu município.

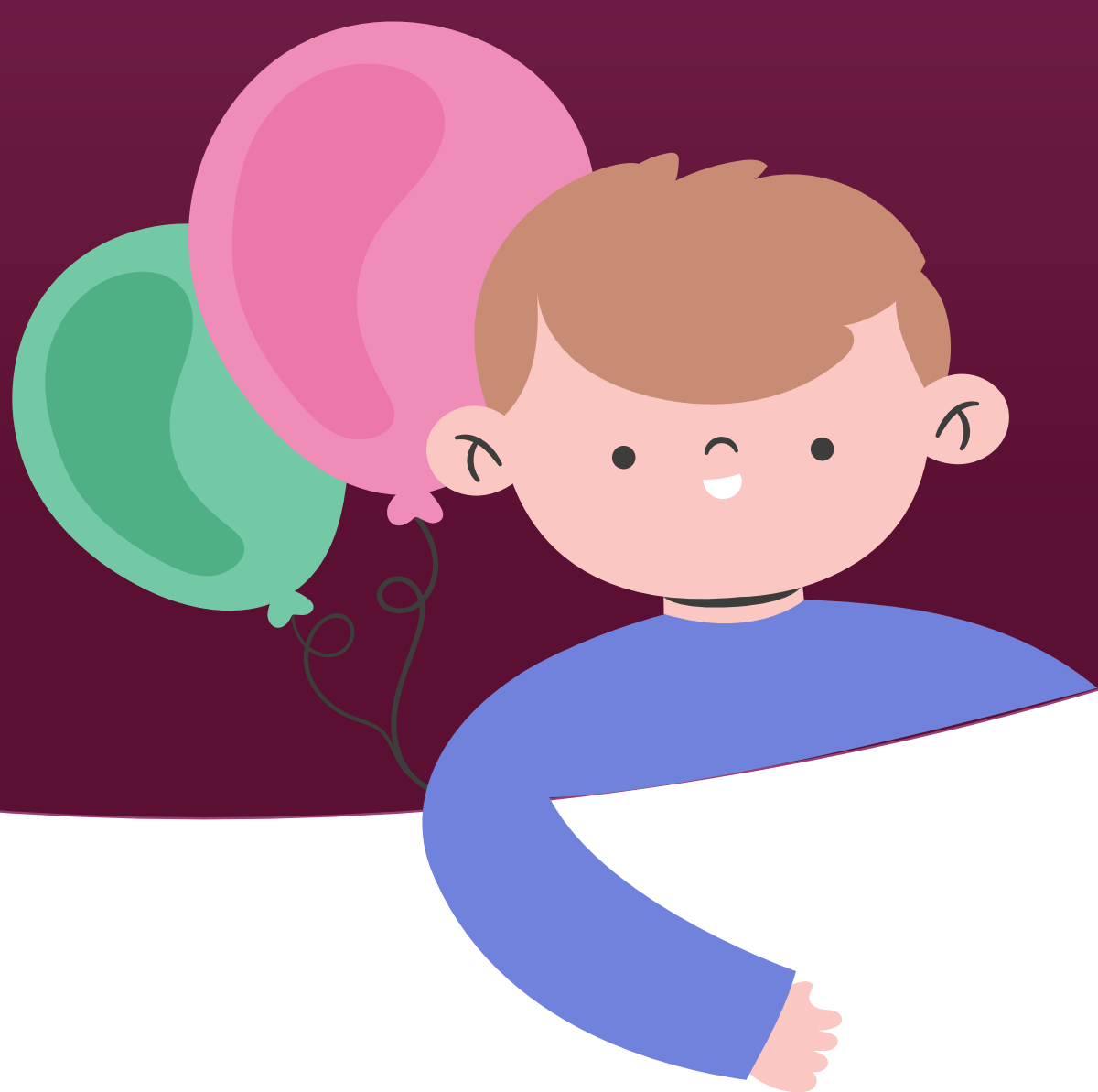
Este e-book foi desenvolvido como um material prático para esclarecer suas dúvidas e oferecer autonomia na construção de um fluxo alinhado aos objetivos e às particularidades da sua realidade.



Assim, esperamos que este material seja um apoio útil no seu dia a dia e contribua para tornar o processo mais claro, eficiente e adaptado ao seu contexto local. Conte conosco nessa jornada!

# ÍNDICE

- Sobre o programa .....4
- Por que o Power Point é útil para diagrama e fluxos simples? .....5
- As Ferramentas:
  - Formas .....6
  - Cores.....7
  - Setas e alinhamento .....8
  - Fontes .....9

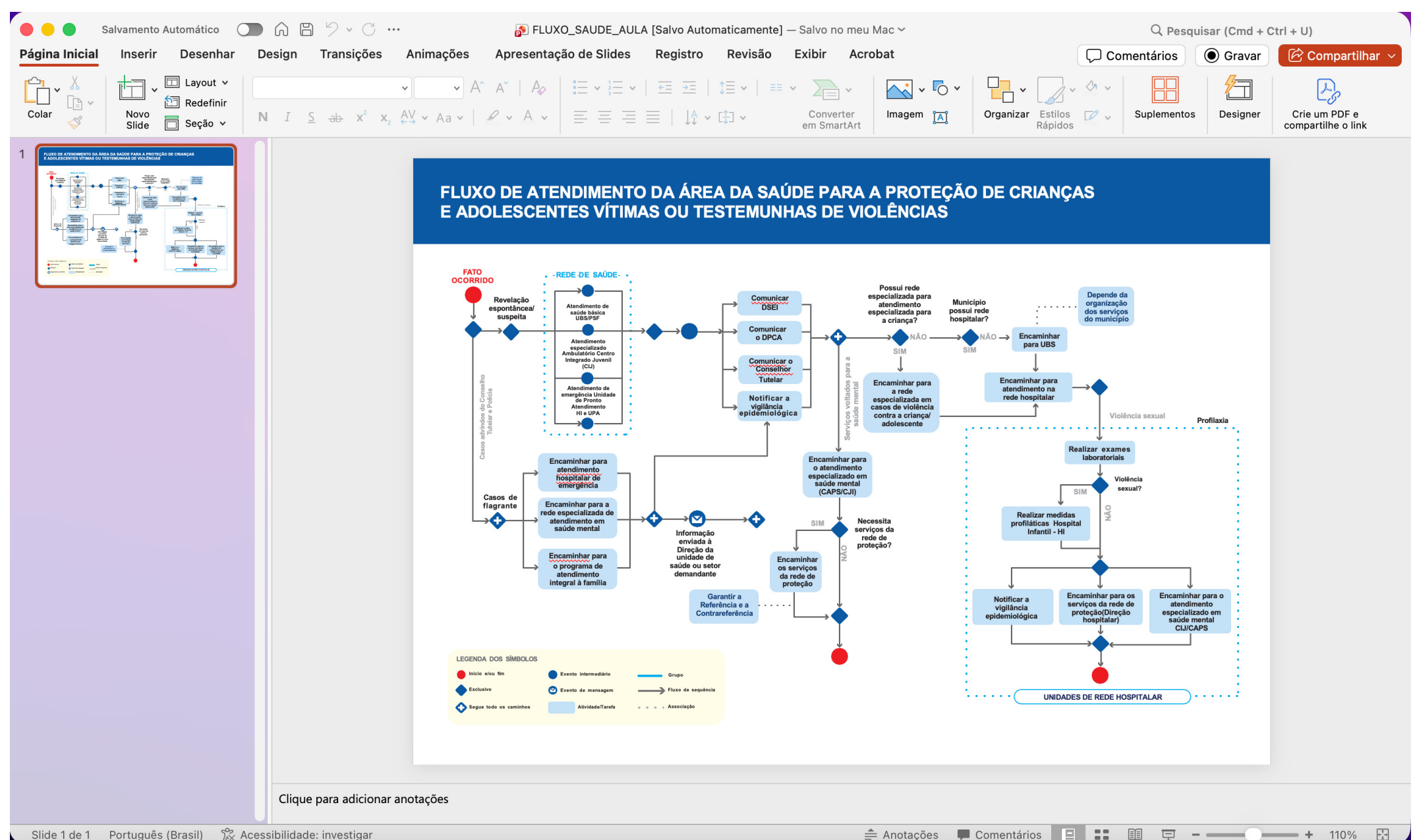


 Este índice é interativo. Clique na seção que deseja acessar.

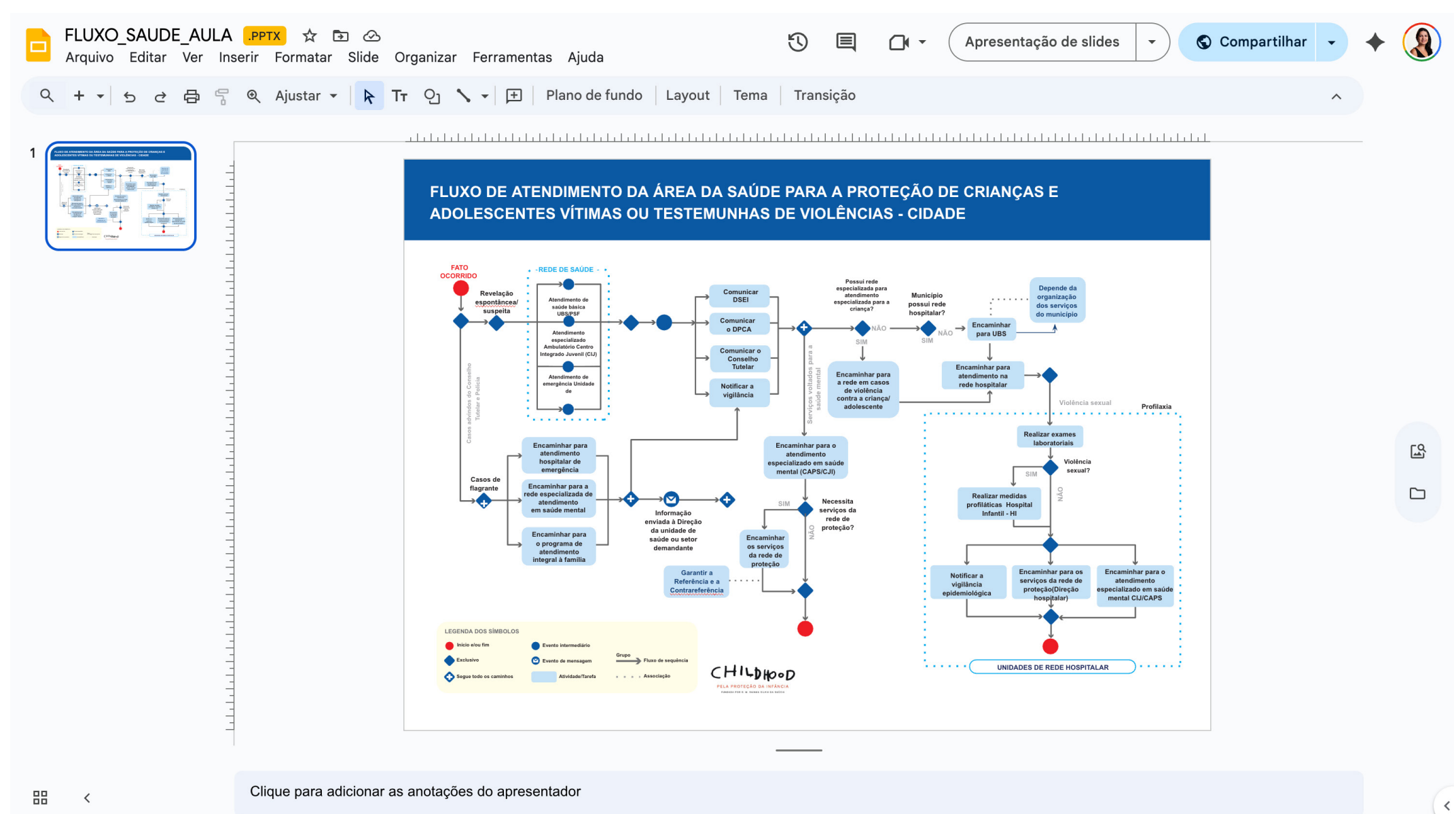
# SOBRE O PROGRAMA

O PowerPoint (PPT) é um software muito utilizado para produzir apresentações institucionais, pois possui uma interface simples e permite criar conteúdos visuais de forma profissional. Para a criação de diagramas e fluxos simples, sua principal força está no uso de formas, cores e textos.

Você pode acessá-lo de duas maneiras: pelo programa instalado no seu computador ou pelo Google Apresentações, que possui uma interface bastante semelhante.



## Power Point



## Google Apresentações

## **POR QUE O POWERPOINT É ÚTIL PARA DIAGRAMAS E FLUXOS SIMPLES?**

O PowerPoint é um programa prático e intuitivo para **criar diagramas e fluxos simples porque oferece uma variedade de formas, setas, ícones e recursos visuais que facilitam a organização de informações.** Sua interface simples e familiar permite montar estruturas rapidamente, arrastar elementos com facilidade e personalizar cores, tamanhos e fontes sem complexidade. Além disso, por ser amplamente acessível, é uma ótima opção para quem precisa editar materiais de forma ágil e sem conhecimento técnico aprofundado em design.

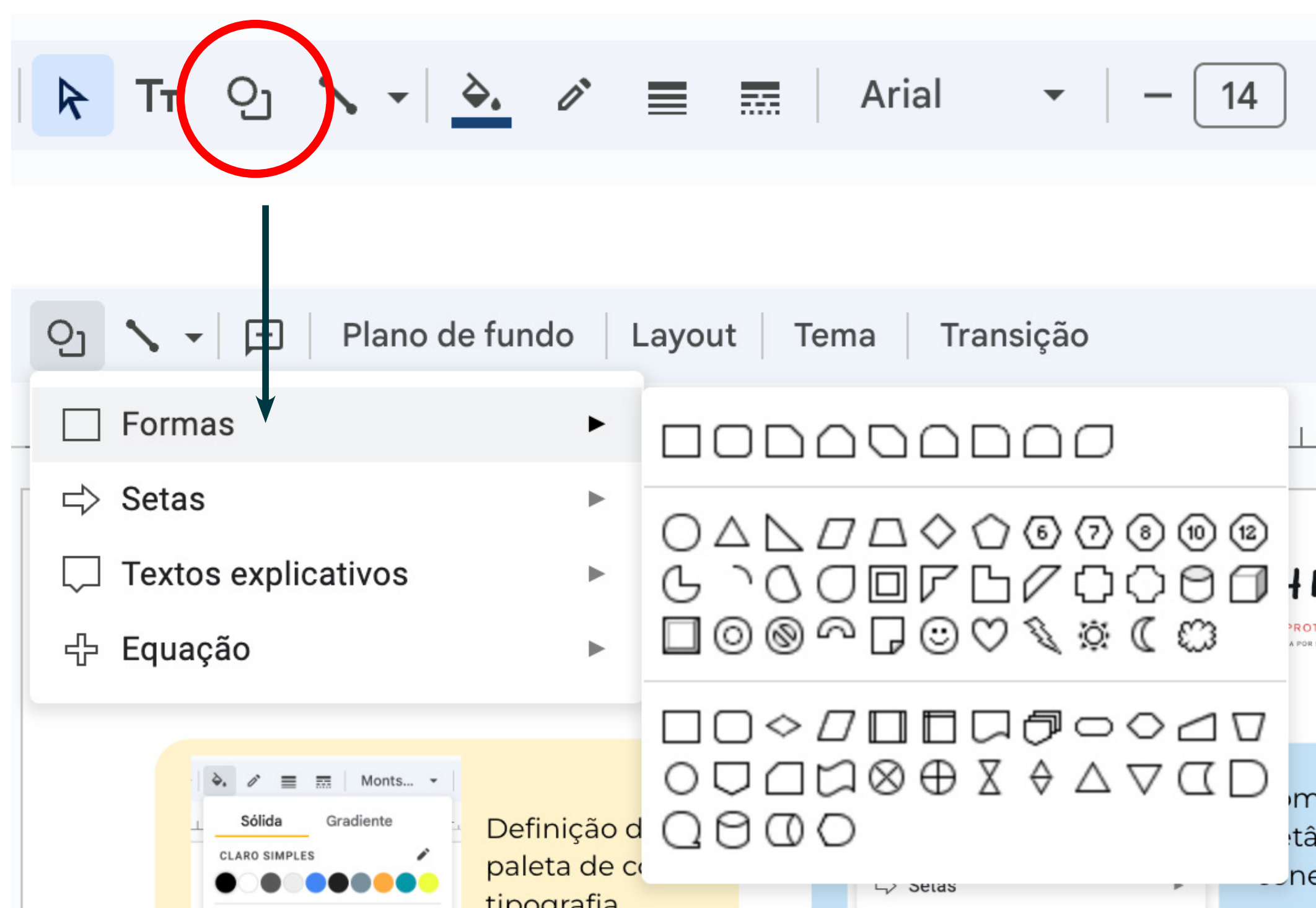
As principais ferramentas que vamos focar neste material, voltadas para padronização e edição, são:

- **Formas:** permitem criar caixas, círculos e outros elementos visuais que ajudam a estruturar etapas e informações dentro do fluxo.
- **Cores:** ajudam a diferenciar etapas, destacar prioridades e tornando-o mais visual e organizado.
- **Setas:** são essenciais para indicar o caminho, a direção e a sequência entre as etapas do fluxo.
- **Alinhamento:** mantém todos os elementos posicionados de maneira uniforme e harmônica.
- **Fontes:** permitem personalizar os textos, garantindo legibilidade e auxiliando na edição.

Com o uso combinado dessas ferramentas, você conseguirá editar e padronizar o fluxo de forma simples e clara, garantindo um material final alinhado às necessidades do seu município.

## AS FERRAMENTAS • FORMAS

Você pode inserir formas básicas (retângulos, elipses, setas, conectores) em seus fluxos. Basta, na barra superior, selecionar o **ícone de esfera + quadrado** para abrir a ferramenta de formas e escolher a opção desejada.

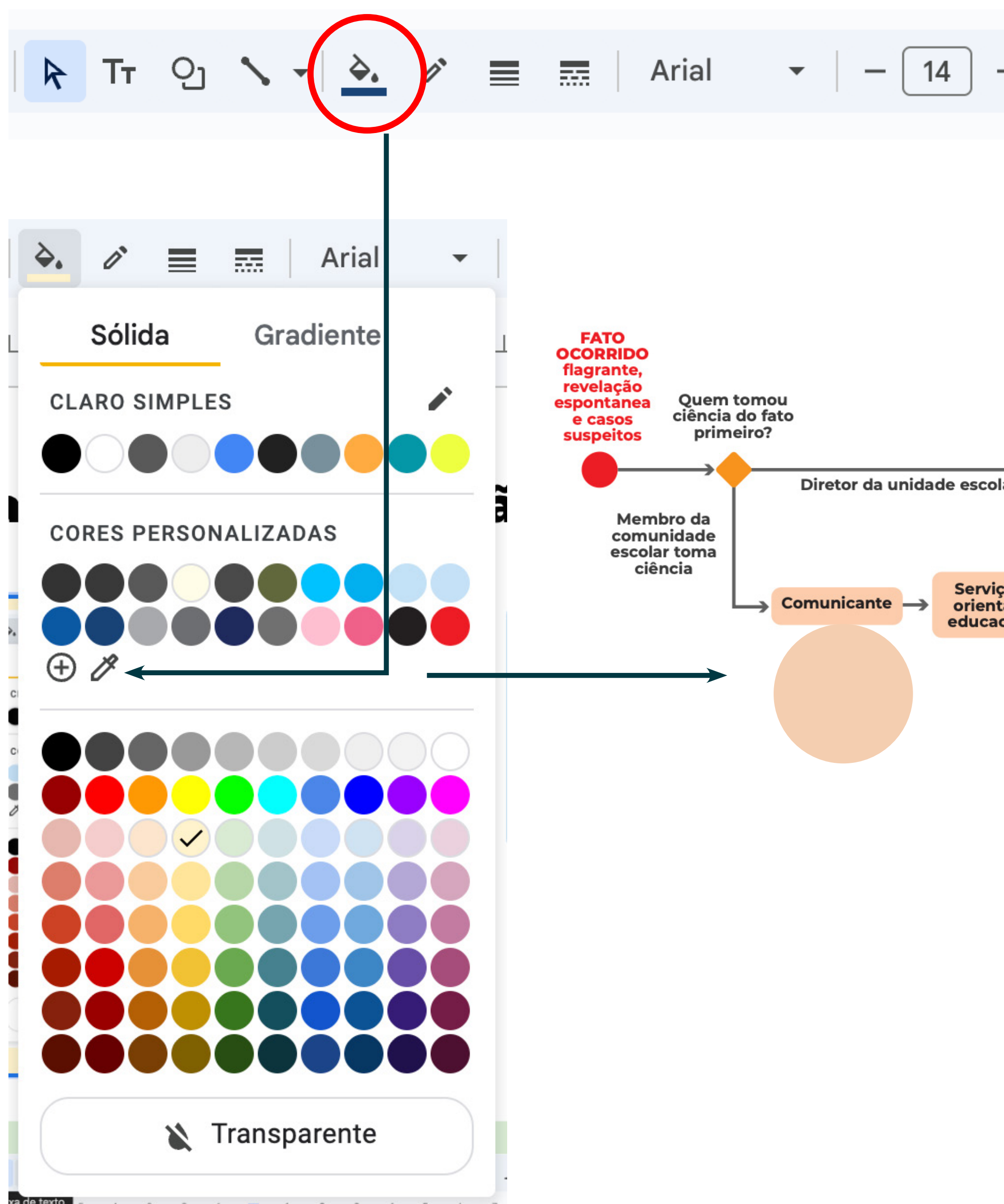


É importante manter o padrão já estabelecido para o fluxo, garantindo que todos os elementos sigam a mesma lógica visual. Assim, o material permanece organizado, coerente e fácil de ser compreendido por quem for utilizá-lo.

*Obs.: todos os símbolos, caixas, setas do arquivo podem ser copiados e colados para reproduzir o mesmo item do fluxo.*

## AS FERRAMENTAS • CORES

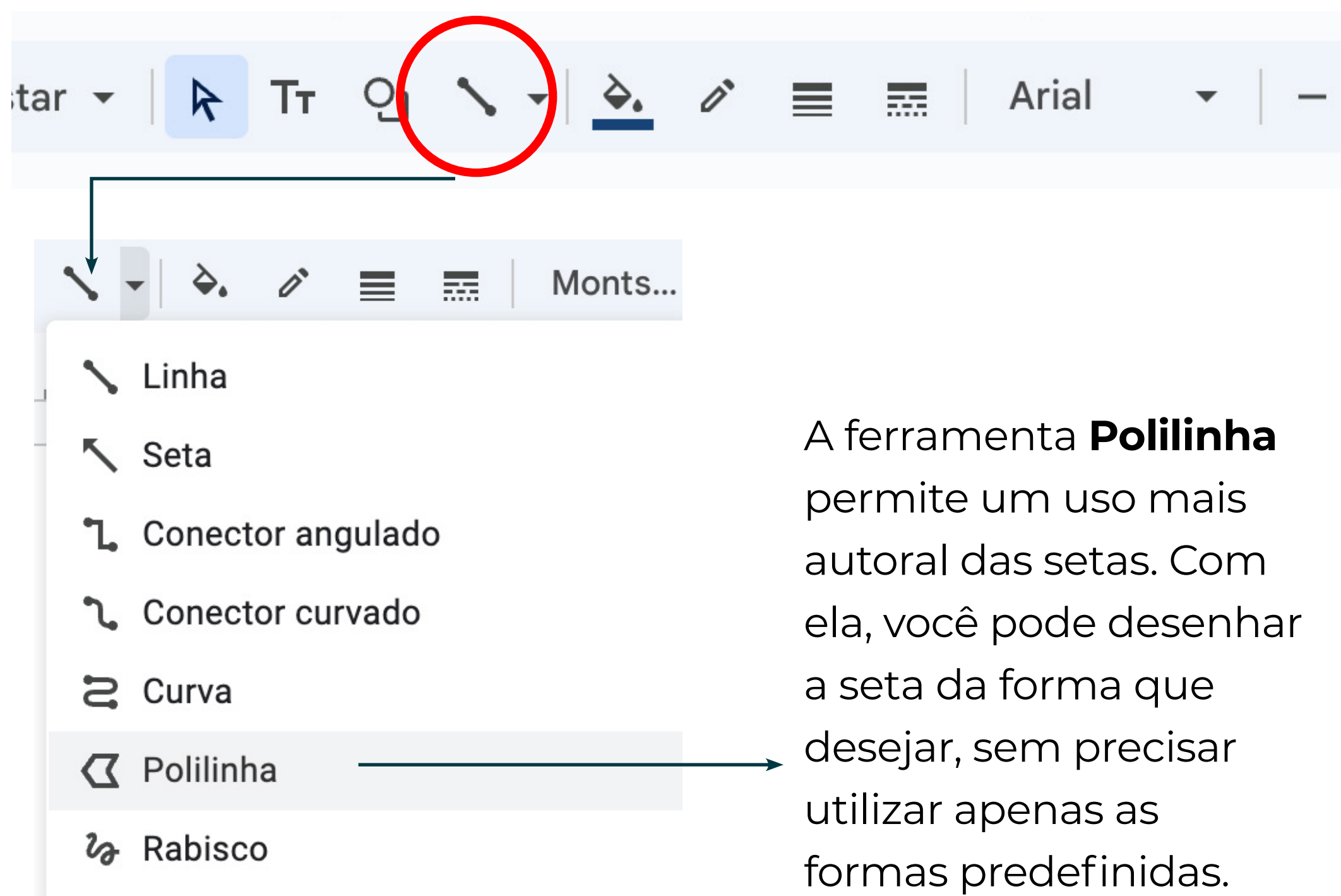
O **painel de cores** ajuda a manter o padrão definido para o fluxo. É importante preservá-lo conforme o material recebido. Caso precise criar uma nova forma, clique no **ícone de balde** na parte superior e, usando o **conta-gotas**, selecione a **cor de referência** que já está no seu fluxo. Aí, é só selecionar a cor que está na caixa ou em algum ponto de atenção do fluxo.



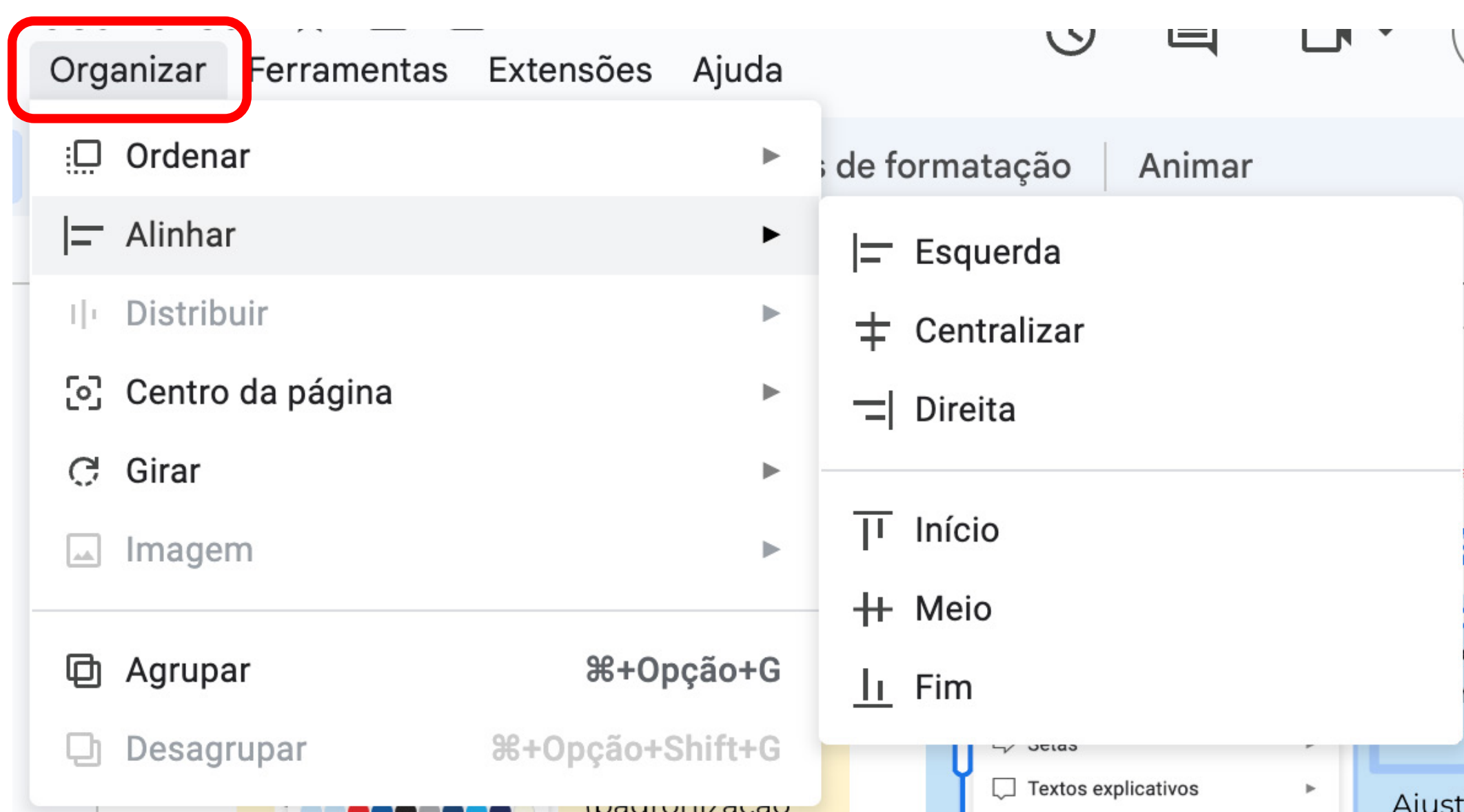
*Obs.: todos os símbolos, caixas, setas do arquivo podem ser copiados e colados para reproduzir o mesmo item do fluxo.*

## AS FERRAMENTAS • SETAS E ALINHAMENTO

As **setas** são responsáveis pelo direcionamento dos fluxos e servem para guiar as próximas ações dentro da sequência proposta. Manter o uso correto dessas setas garante clareza ao percurso do fluxo, facilitando a compreensão do processo.



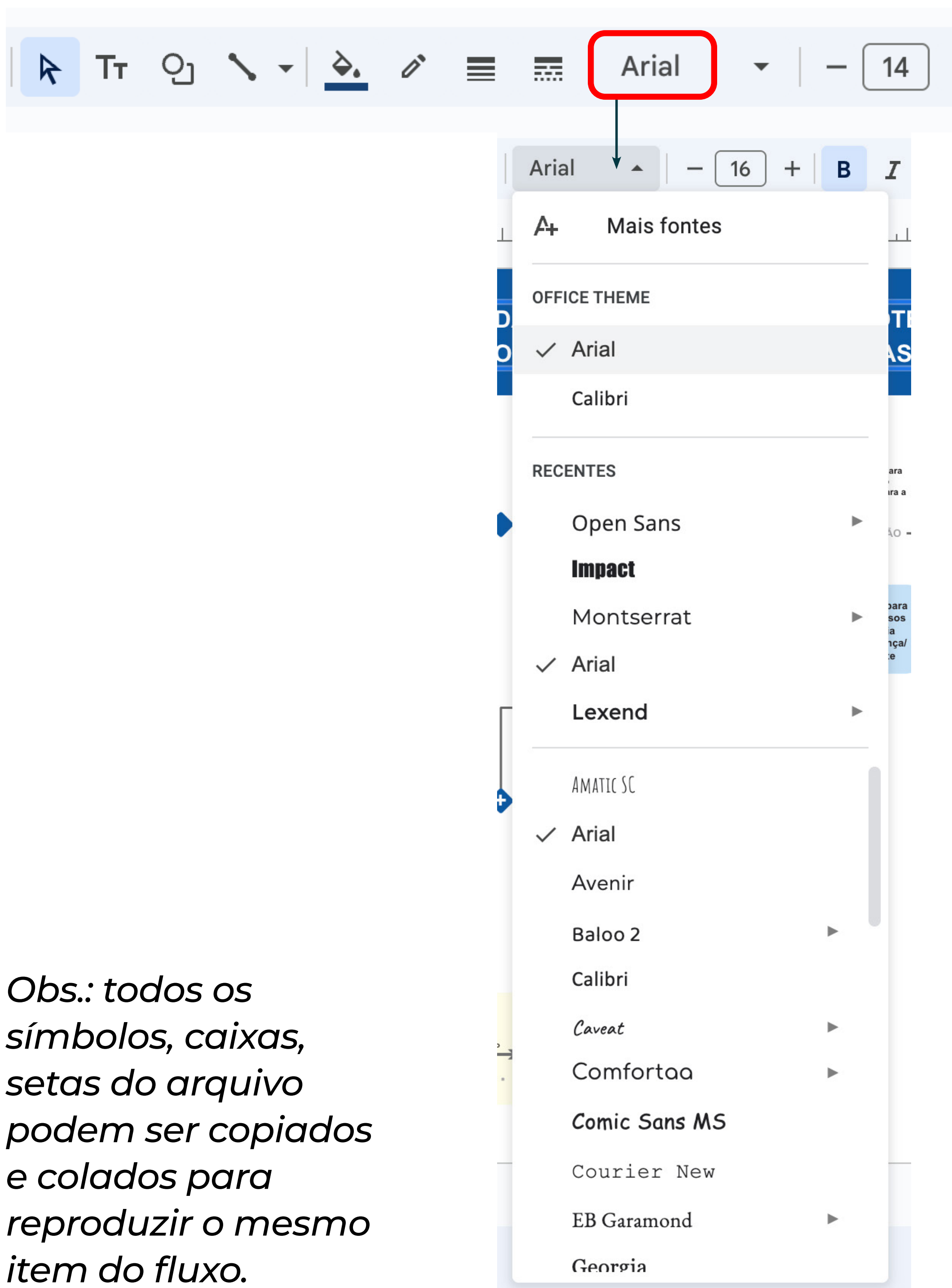
O **alinhamento** faz parte da organização visual dos fluxos. Com ele, você mantém textos e caixas alinhados, garantindo harmonia no visual.



## AS FERRAMENTAS • FONTES

As **fontes** são utilizadas para tornar o design mais informativo, dinâmico e legível. Nos fluxos, elas já vêm com uma formatação padrão. Caso deseje alterar, é necessário selecionar todas as caixas de texto, acessar a barra superior e escolher a fonte que deseja aplicar. Lembrando que os fluxos seguem um padrão tipográfico: a fonte Arial.

Manter essa padronização garante uma leitura clara, uniforme e profissional, reforçando a identidade visual do material.



*Obs.: todos os símbolos, caixas, setas do arquivo podem ser copiados e colados para reproduzir o mesmo item do fluxo.*

# Obrigado(a)!

**CHILDHOOD**  
PELA PROTEÇÃO DA INFÂNCIA



**Criança  
Protegida**

**SEAS**  
Secretaria de Estado da Mulher, da Família,  
da Assistência e do Desenvolvimento Social

**RONDÔNIA**  
★  
Governo do Estado

