

# Apresentação da ferramenta para edição dos fluxos

Equipe Childhood Brasil



# Quem somos

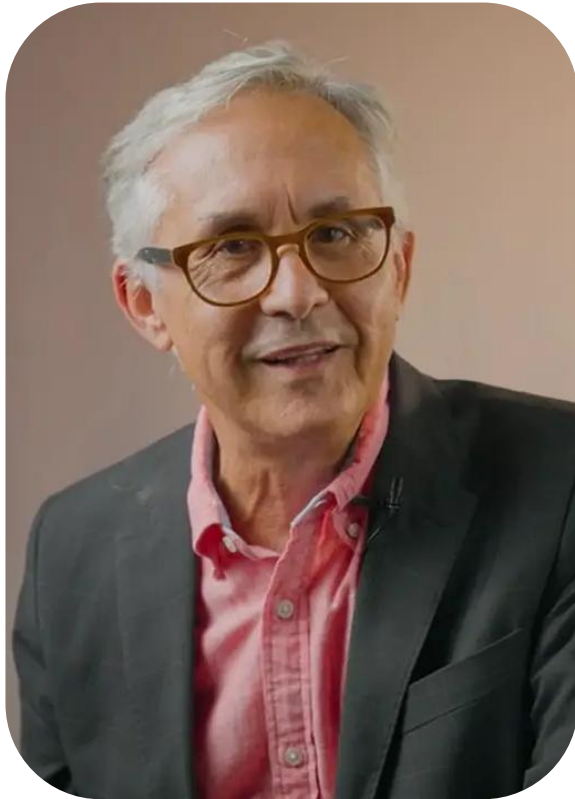


## EQUIPE CHILDHOOD BRASIL

Sou **Samantha Alves**, formada em **Publicidade e Propaganda**. Tenho uma **agência de comunicação** e atuo também como **diretora de criação, especialista em negócios digitais e designer**. Em parceria com a **Childhood**, participo da **construção visual dos fluxos**. Possuo **20 anos de experiência** no mercado **editorial e publicitário** e, atualmente, estou **me especializando em Experiência do Usuário (UX)** para **aplicativos e plataformas online**.

**Objetivo da aula:** redesenhar e padronizar o fluxo existente de maneira simples, clara e objetiva.

# Quem somos



## EQUIPE CHILDHOOD BRASIL

**Prof. Dr. Benedito Rodrigues • Coordenador**

Professor, pesquisador e consultor internacional em temas relacionados aos Direitos da Criança e da Juventude. Pós doutor pelas Universidades John Hopkins (2005) e da Universidade da Califórnia em Los Angeles (2006) e Doutor pela Universidade da Califórnia Berkeley (2002). Atualmente é professor e pesquisador na Universidade de Brasília (UnB), no Mestrado Profissional de Políticas para Infância e Juventude. É consultor do Fundo das Nações Unidas para Infância UNICEF-Brasil e organizações não-governamentais internacionais como a Childhood Brasil.

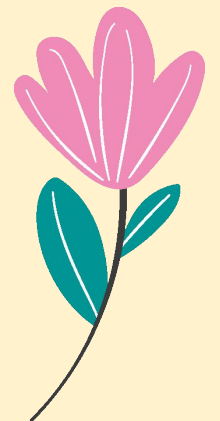
# O que é um fluxo?



A **Childhood Brasil** tem como propósito a proteção da infância e da adolescência, com foco no enfrentamento do abuso e da exploração sexual contra crianças e adolescentes.

Com base no postulado do superior interesse da criança e do adolescente e nos princípios da proteção integral e da prioridade absoluta, previstos na Constituição Federal e no Estatuto da Criança e do Adolescente (ECA), o fluxograma apresenta, de forma visual, como os principais atores do sistema interagem e colaboram no acolhimento dessas crianças e adolescentes.

**O objetivo é garantir que suas necessidades sejam atendidas e que as situações de violência nas quais se encontram possam ser adequadamente encaminhadas e solucionadas.**



# Sobre os fluxos e materiais

Em todos os fluxos que receberem, haverá uma **pasta no Drive com um arquivo base em PowerPoint**, que poderá ser copiado e editado conforme a realidade de cada cidade.

Nessa mesma pasta, vocês também encontrarão **todo o material de apoio da aula de hoje**, além dos arquivos finais de referência, que servirão como guia para a execução das atividades.

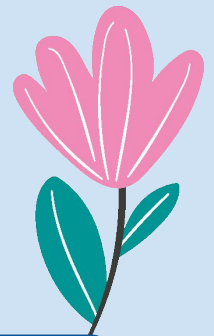


**VAMOS FALAR SOBRE OS FACILITADORES?**



# Facilitadores de Edição dos Fluxos Municipais

- **Quem é:** Pessoa-chave responsável por editar e organizar a adaptação dos fluxos estaduais para o nível municipal
- **Capacitação:** Aula de 04/11 - aprenderá a editar fluxos
- **Fluxos:** Saúde, Educação, Conselho Tutelar, Assistência Social, Sistema de Justiça e Segurança Pública
- **Acesso exclusivo:** Único com acesso à pasta oficial dos fluxos municipais (centralizada em seu e-mail)
- **Papel:** Ponte entre município e estado - reúne informações, faz mudanças necessárias e adapta fluxos locais às diretrizes estaduais
- **Trabalho colaborativo:** Pode e deve pedir ajuda, mas a responsabilidade de organizar e manter tudo atualizado é sua



"ORGANIZANDO CAMINHOS, CONECTANDO PESSOAS, CONSTRUINDO SOLUÇÕES!"

# A ferramenta • Power Point

## POR QUE O POWERPOINT É ÚTIL PARA DIAGRAMAS E FLUXOS SIMPLES?

- Interface simples e familiar, que permite criar fluxos sem precisar de softwares complexos de design.
- Ferramentas de arrastar e soltar, ideais para quem não tem formação técnica.
- Oferece uma biblioteca de **formas geométricas, setas e conectores automáticos**, fundamentais para fluxogramas.
- Permite **ajustes rápidos de tamanho, cor e alinhamento**, mantendo o padrão visual.
- É possível **personalizar cores, tipografia e ícones**, adequando o visual à identidade da organização.
- Suporta **agrupamentos e sobreposições**, facilitando fluxos mais detalhados.
- Permite importar e exportar imagens, PDFs e ícones facilmente.
- O resultado pode ser **exportado como imagem, PDF ou slide**, o que facilita o compartilhamento com equipes e parceiros.
- Ideal para **trabalho em equipe**, pois o arquivo pode ser revisado em conjunto.



# Entendendo os símbolos do fluxo



**Elemento de início ou fim:** indica onde um determinado processo começa ou finaliza. Não tem nenhum comportamento particular.



**Porta de entrada** Como divergência: é usado para criar caminhos alternativos dentro do processo, mas apenas um é escolhido. Como convergência: é usado para mesclar caminhos alternativos.



**Porta de entrada Paralelo:** Como divergência: é usado para criar caminhos alternativos sem verificar nenhuma condição. Como convergência: é usado para mesclar caminhos alternativos. Os gateways aguardam todos os fluxos de entrada antes de continuar.



**Porta de entrada Inclusivo:** Como divergência: representa um ponto de ramificação onde as alternativas são baseadas em expressões condicionais. A avaliação verdadeira de uma condição não exclui a avaliação das outras condições. Todas as avaliações de uma condição verdadeira serão percorridas por um token. Como convergência: é usado para mesclar uma combinação de caminhos alternativos e paralelos.



**Evento Intermediário:** indica onde algo acontece em algum lugar entre o início e o final de um processo. Isso afetará o fluxo do processo, mas não iniciará ou (diretamente) encerrará o processo.



**Evento de mensagem:** indica que uma mensagem pode ser enviada ou recebida. Se um processo estiver esperando por uma mensagem e for capturado, continuará seu fluxo.



**Atividade ou Tarefa:** É uma atividade atômica dentro de um fluxo de processo. É usada quando o trabalho no processo não pode ser dividido em um nível mais refinado de detalhes.



**Atividade ou Tarefa repetida:** As tarefas podem ser repetidas sequencialmente, comportando-se como um loop.



**Fluxo de Sequência:** Um fluxo de sequência é usado para mostrar a ordem em que as atividades serão realizadas no processo.



**Associação:** É usado para associar informações e artefatos a objetos de fluxo. Também mostra as atividades usadas para compensar uma atividade.

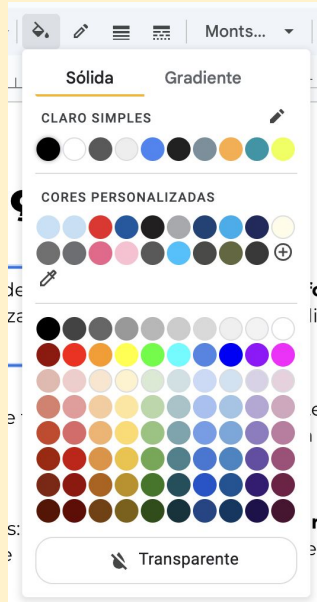


**Grupo:** Um artefato que fornece um mecanismo visual para agrupar elementos de um diagrama informalmente. O grupo pode ser usado para fins de documentação ou análise, sem afetar o fluxo do processo.



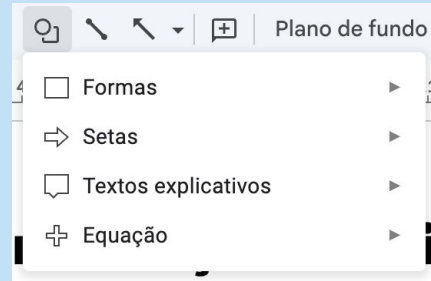
**Evento de Início Condicional:** Este tipo de evento dispara o início de um processo quando uma condição se torna verdadeira.

# Padronização e edição



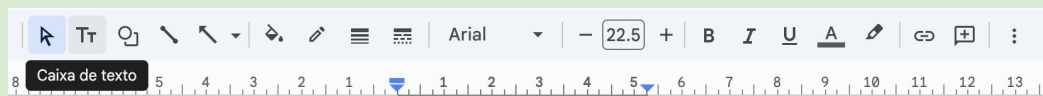
Definição de paleta de cores e tipografia (padronização visual)

Aplicação de cores para diferenciar categorias (ex: órgãos, ações, decisões)



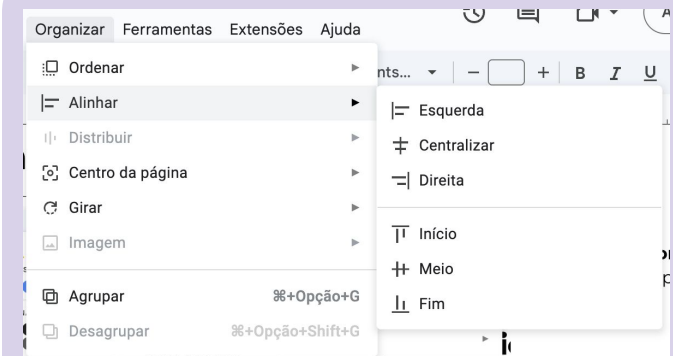
Como inserir **formas básicas** (retângulos, elipses, setas, conectores)

Ajuste e alinhamento de **setas** (direção do fluxo)



Inserção e **edição de texto** dentro das formas

Uso de **caixas de texto auxiliares** para descrições

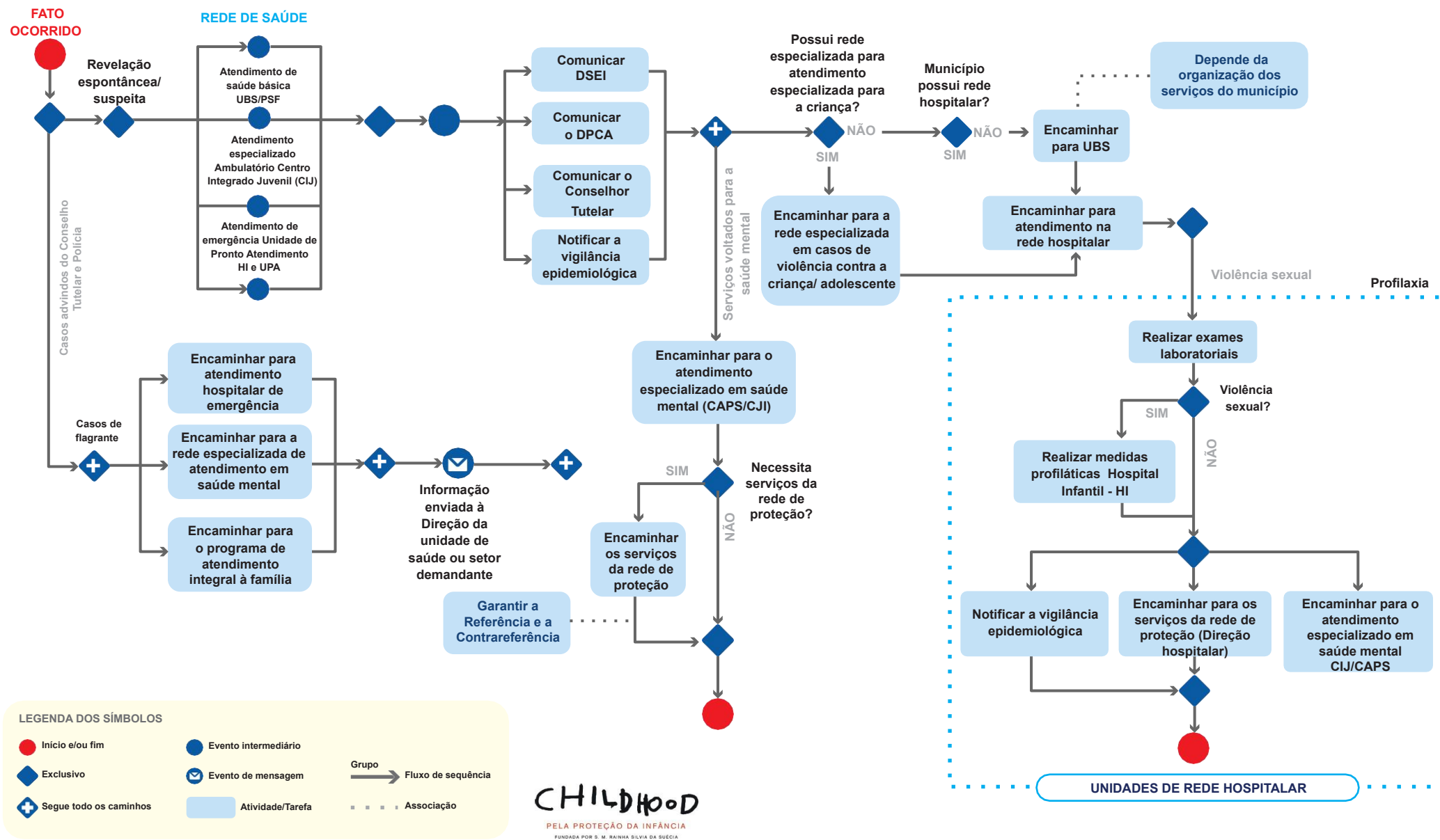


Uso das ferramentas: **Alinhar**, **Distribuir** e **Agrupar**

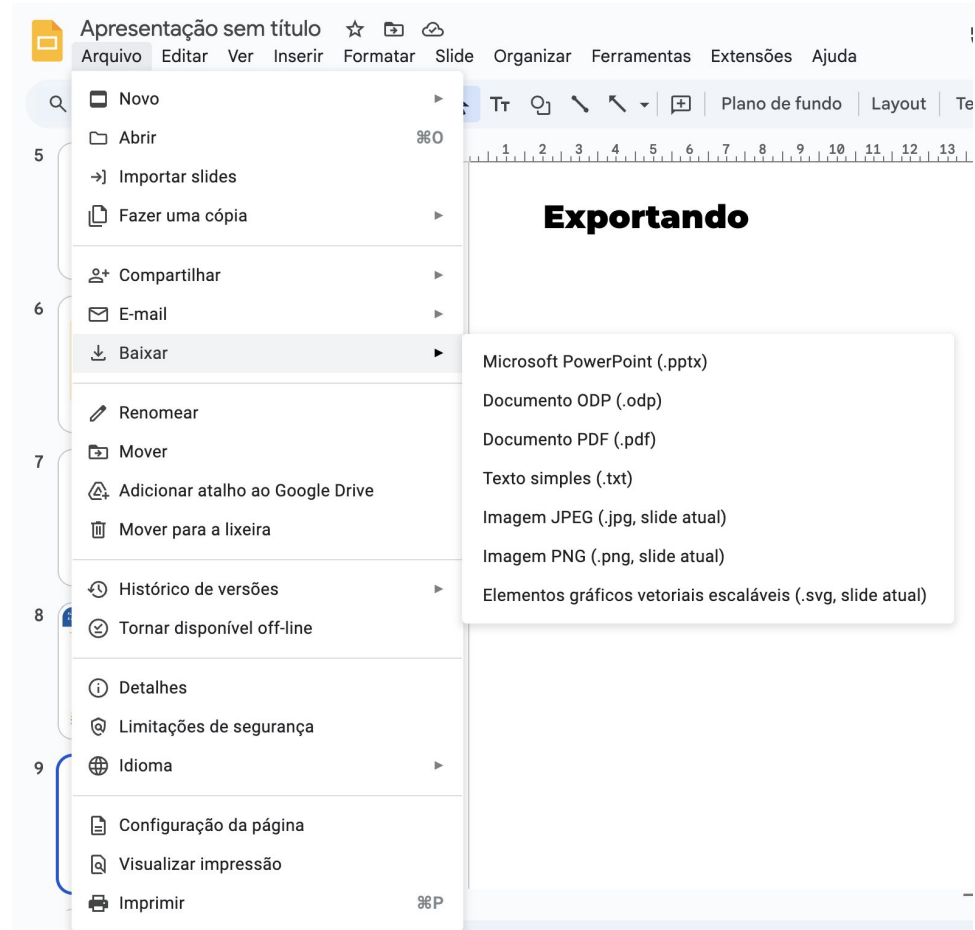
Como **revisar** o alinhamento geral

Como **ordenar camadas** (trazer para frente / enviar para trás)

# FLUXO DE ATENDIMENTO DA ÁREA DA SAÚDE PARA A PROTEÇÃO DE CRIANÇAS E ADOLESCENTES VÍTIMAS OU TESTEMUNHAS DE VIOLÊNCIAS



# Exportando



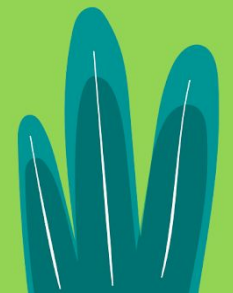
- **Clique em Arquivo** → Exportar (ou Salvar como).
- Clique na opção que deseja (.pdf, .jpg, .png)
- Pronto, seu arquivo está salvo na sua máquina.

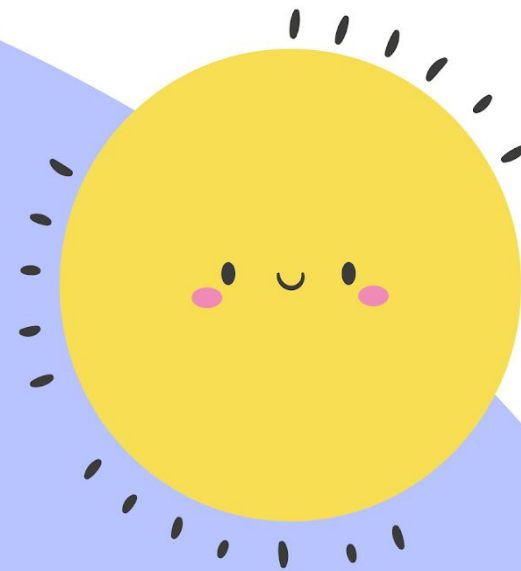
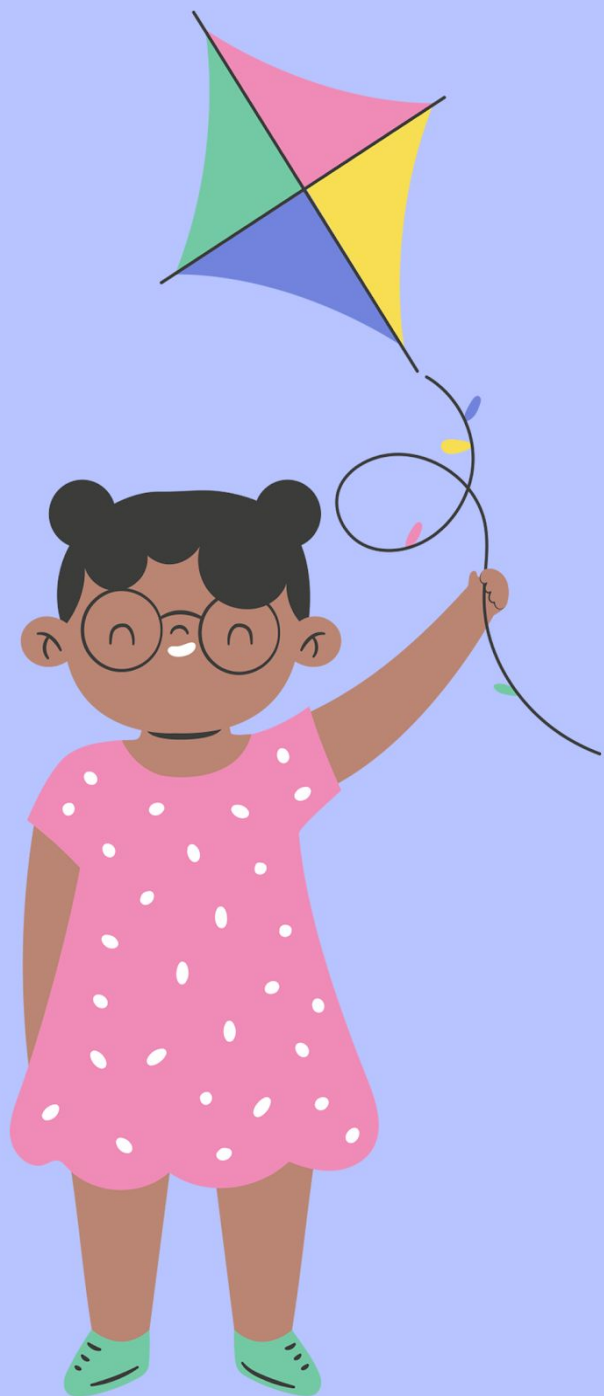


CHILDHOOD  
PELA PROTEÇÃO DA INFÂNCIA  
FUNDADA POR S. M. RAINHA SILVIA DA SUÉCIA



**Espaço para dúvidas e perguntas**





# Obrigada!

CHILDHOOD  
PELA PROTEÇÃO DA INFÂNCIA  
FUNDADA POR S. M. RAINHA SILVIA DA SUÉCIA

